



AREA SRL to włoska firma, która od 1998 roku projektuje, wytwarza i wprowadza na rynek szeroką gamę poziomych (pierścieniowych) owijarek do folii stretch.

AREA SRL

OWIJARKI PIERŚCIENIOWE DO FOLII STRETCH

Włoska firma **AREA SRL** produkuje zarówno półautomatyczne, jak i w pełni automatyczne owijarki pierścieniowe (poziome), przeznaczone do owijania produktów folią stretch. Bardzo szeroka gama dostępnych pierścieni, a także bogactwo dostępnych modeli maszyn są przyczyną, dla której produkty **AREA** mogą znaleźć się niemal w każdej dziedzinie i branży!



Na zdjęciu: owijarka **AREA**, model **GF3** z olbrzymim pierścieniem owijającym, o średnicy = 3500 mm!



Owijarki AREA

Kilka słów o firmie AREA:

AREA projektuje i produkuje kompletne maszyny i linie do poziomego owijania i pakowania produktów, za pomocą folii stretch, wirującej w pierścieniu owijarki. Maszyny zdolne do spełniania funkcji wymaganych przez Klienta oraz do integracji z innymi systemami i liniami produkcyjnymi.

W bardzo krótkim czasie, dzięki ogromnemu zaangażowaniu i determinacji, AREA zdobyła pozycję lidera w produkcji poziomych maszyn do owijania folią stretch. Działalność AREA opiera się na badaniu przepływu towarów w zakładzie produkcyjnym Klienta, analizie potrzeb, wykonalności i poprawności przepływów, z uwzględnieniem współpracy z innymi systemami oraz zgodności z istniejącymi maszynami.

Dzięki doświadczeniu zdobytemu przez lata w dziedzinie pakowania poziomego, AREA jest w stanie zaoferować rozwiązania dostosowane do indywidualnych potrzeb, zaprojektowane i zbudowane tak, aby sprostać wymaganiom nawet najbardziej wymagających klientów. Działalność AREA nie ogranicza się do produkcji maszyn, ale trwa aż do uruchomienia i kończy się weryfikacją poprawności działania.

Profesjonalizm, jaki firma zdobyła dzięki maszynom zainstalowanym w ponad 25 krajach na całym świecie, pozwala firmie AREA sprostać wymaganiom rynku krajowego i globalnego, oferując innowacyjne i dostosowane do indywidualnych potrzeb rozwiązania, uzyskane również dzięki zaangażowaniu i wykorzystaniu nowych doświadczeń projektowych, które gwarantują doskonałą jakość wykonania.

OWIJARKI PIERŚCIENIOWE WYTWARZANE PRZEZ FIRMĘ AREA



Na zdjęciu: owijarka **AREA**, model **MATRIX**



Owijarki AREA

Model AREA Z4



Dane techniczne:

- Dostępne pierścienie owijające: 42 i 62 cm średnicy
- Prędkość podajnika: do 20 metrów na minutę
- Prędkość obrotowa pierścienia:
 - do 120 obrotów na minutę – w Z4.42
 - do 100 obrotów na minutę – w Z4.62
- Rozmiary maszyny:
 - wysokość: 1900 mm
 - szerokość: 1240 mm
 - długość: 1650 mm
- Wysokość robocza: 800 mm
- Zarządzanie maszyną: poprzez dedykowany panel sterowania
- Zasilanie elektryczne: 230 V – 1 Ph+N, 50 Hz
- Zasilanie pneumatyczne: 6 bar
- Parametry rolki z folią:
 - szerokość rolki: 125 lub 250 mm (do wyboru przy zamówieniu)
 - średnica wewnętrzna: 76 mm
 - średnica zewnętrzna: 230 mm
 - grubość folii: 9 – 30 mikronów
- Prasa dociskowa na wejściu/wyjściu – w standardzie (prasa widoczna na poniższym zdjęciu)

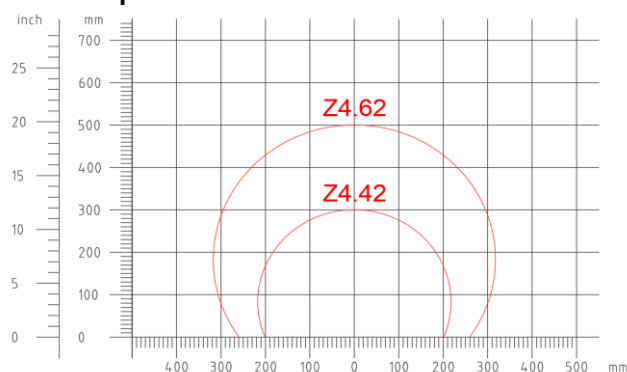


- Prowadnice boczne na wejściu/wyjściu – regulacja ręczna – w standardzie (prowadnice widoczne powyżej)
- Prowadnice boczne na wejściu/wyjściu – regulacja pneumatyczna – wyposażenie opcjonalne
- Kolory maszyny:
 - RAL 9003 (części stałe)
 - RAL 1028 (części ruchome)

Cechy maszyny AREA Z4:

- Kompaktowa, automatyczna, pozioma owijarka z solidną ramą na monobloku, gwarantującą wytrzymałość, niezawodność i łatwość montażu.
- Maszyna jest łatwa w użyciu, prosta w konstrukcji i bardzo wytrzymała, polecana do długich produktów.
- Maszyny te nadają się do różnych sektorów i branż, zróżnicowanych produktów i stanowią idealne rozwiązanie do szybkiego, wydajnego i bezpiecznego pakowania.
- Sprawdzają się przy pakowaniu produktów o różnych kształtach i rozmiarach, nawet w miejscach o ograniczonej przestrzeni. Długość produktów – bez ograniczeń.

Schemat pierścieni w Z4:





Owijarki AREA

Model AREA Z4/AC (AC = **A**utomatic **C**arton)

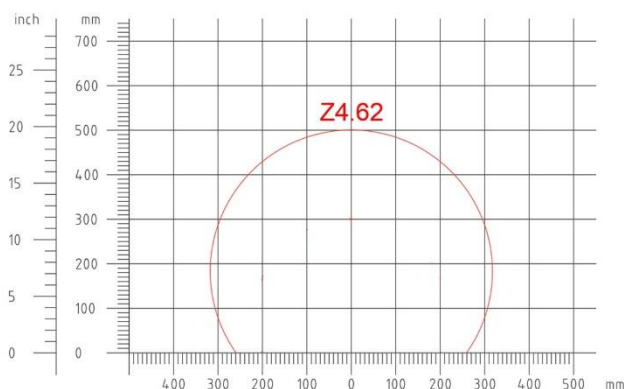


Dane techniczne:

- Z4/AC – wariant owijarki Z4. Jest to pozioma automatyczna owijarka stretch przeznaczona do pakowania produktów umieszczonych na kartonowych podkładkach.
- Minimalna grubość podkładki = 1 cm
- Dostępny pierścień owijający: 62 cm średnicy
- Prędkość podajnika: do 10 metrów na minutę
- Prędkość obrotowa pierścienia: do 100 obrotów na minutę
- Rozmiary maszyny:
 - wysokość: 1650 mm
 - szerokość: 1240 mm
 - długość: 1650 mm
- Wysokość robocza: 800 mm
- Zarządzanie maszyną: dedykowany panel

- Zasilanie elektryczne: 230 V – 1 Ph+N, 50 Hz
- Zasilanie pneumatyczne: 6 bar
- Parametry rolki z taśmą:
 - szerokość rolki: 125
 - średnica wewnętrzna: 76 mm
 - średnica zewnętrzna: 230 mm
 - grubość folii: 9 – 30 mikronów
- Podajnik taśmowy na wejściu/wyjściu – napędzany silnikiem przekładniowym – sterowany falownikiem, regulacja pneumatyczna
- Podajnik rolkowy nienapędzany – na wejściu/wyjściu
- Kolory maszyny:
 - RAL 9003 (części stałe)
 - RAL 1028 (części ruchome)

Schemat pierścienia w Z4.62/AC:



Model AREA GF3



Dane techniczne

- Dostępne pierścienie owijające: 40, 60, 100, 140, 180, 210, 250, 320 i 350 cm średnicy.
- Maszyna bardzo spersonalizowana, „szyta na miarę”.
- Konstrukcja – na ramie stalowej, spawanej elektrycznie
- Maksymalna prędkość obrotowa pierścienia, odpowiednio dla modeli:

GF3. model:								
40	60	100	140	180	210	250	320	350
220	200	120	100	80	70	50	30	25
...obrotów na minutę								



Owijarki AREA

- Przyspieszenie i zwalnianie pierścienia sterowane przez przemiennik częstotliwości
- Parametry folii (do określenia przy zamówieniu maszyny):
 - 125 mm – dla modeli GF3. 40, GF3.60
 - 250 mm – dla modeli GF3. 40, GF3.60
 - 500 mm – dla modeli GF3. 40, GF3.60, GF3.100, GF3.140, GF3.180, GF3.210, GF3.250, GF3.320, GF3.350
 - Średnica wewnętrzna rolki z folią: 76 mm
 - Średnica zewnętrzna rolki z folią: 250 mm
- Zasilanie elektryczne: 400 V, 3 Ph+N, 50 Hz
- Zasilanie pneumatyczne: 6 bar
- Fotokomórka startu i zatrzymania cyklu owijania
- Wyposażenie tylko dla modeli GF3. 40, GF3.60:
 - Mechaniczne rolki dociskowe boczne na wejściu/wyjściu (regulacja ręczna)
 - Długość podajnika wejściowego 800 mm / Ø48 mm, rolki stalowe powlekane PVC, szerokość 400 mm
 - Pneumatyczny docisk na wejściu
 - Pneumatyczny docisk na wyjściu
 - Długość podajnika wyjściowego 800 mm / Ø 48 mm, rolki stalowe powlekane PVC, szerokość 400 mm
- Kolory maszyny:
 - RAL 9003 (części stałe)
 - RAL 1028 (części ruchome)
- Ekran dotykowy (np: Fuji) z następującymi funkcjami:
 - włącznik/wyłącznik zasilania i lampka kontrolna
 - cztery programy automatyczne:
 - pełny cykl owijania
 - program owijania początku i końca (jeśli opcja jest zainstalowana)
 - program wzmacniający
 - program ręczny
- przycisk bezpieczeństwa RESET
- przycisk zatrzymania awaryjnego
- regulowana prędkość wirowania pierścienia
- skrzynka elektryczna z wbudowanym sterownikiem PLC Siemens 1200

Opcje wyposażenia dodatkowego:

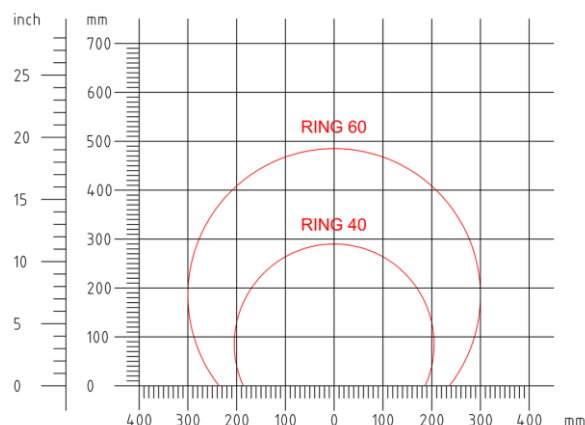
- przygrzewanie końcówki folii

- dodatkowa głowica foliująca – dwa silniki napędzające wstępne rozciąganie
- regulacja wysokości pierścienia
- podajnik mostkowy wewnątrz maszyny (do krótkich produktów)
- automatyczny system podawania palety
- pakiety zamknięte z 6 stron i systemem zakrywania początku/końca produktu

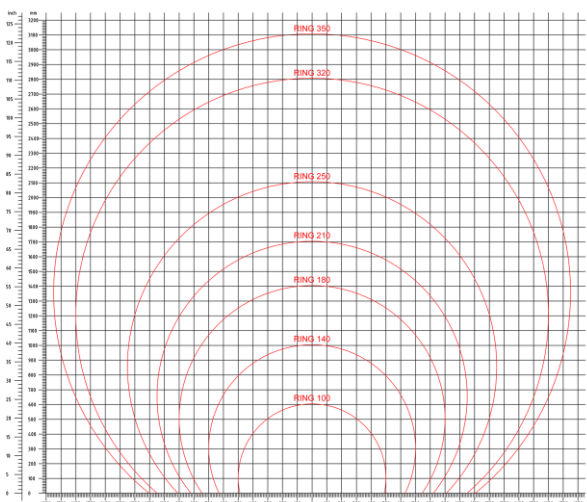
Cechy maszyny AREA GF3:

- Pozioma automatyczna owijarka stretch przeznaczona do małych i dużych produktów.
- Napędzany podajnik rolkowy lub taśmowy na wejściu i wyjściu w celu automatycznego transportu produktów.
- Maszyna idealna dla wielu branż; z uwagi na dostępność pierścieni owijających – stosowana praktycznie bez ograniczeń.

Schemat pierścieni w GF3.40 i GF3.60:



Schemat pierścieni w GF3.100 – GF3.350:





Owijarki AREA

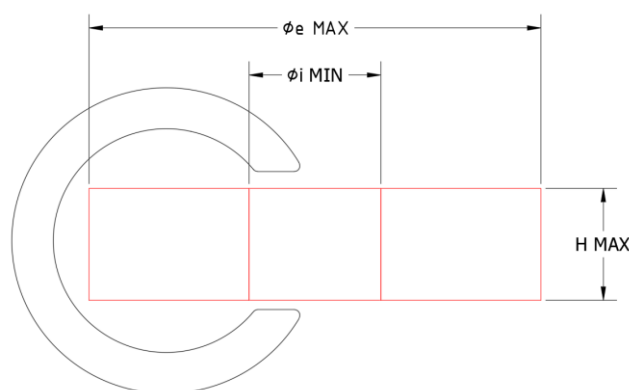
Model VIPER:



- Zasilanie elektryczne: 400 V – 3 Ph+N, 50 Hz
- Zasilanie pneumatyczne: 6 bar
- Parametry rolki z folią:
 - szerokość rolki: 125
 - średnica wewnętrzna: 76 mm
 - średnica zewnętrzna: 230 mm
 - grubość folii: 9 – 30 mikronów
- Średnica stołu obrotowego dla produktu:
 - VIPER 62 – 1200 MM
 - VIPER 100 – 1800 MM
 - VIPER 140 – 2600 MM
- Płoty bezpieczeństwa: wokół maszyny
- Kolory maszyny:
 - RAL 9003 (części stałe)
 - RAL 1028 (części ruchome)

Dane techniczne:

- Dostępne pierścienie: 62, 100 i 140 cm
- Automatyczna owijarka z otwartym pierścieniem, służąca do owijania produktów typu: zwoje, opony itp. metodą „przez oczko”; idealna do dużych wydajności
- Prędkość podajnika: do 10 metrów na minutę
- Prędkość obrotowa pierścieni:
 - do 100 obrotów na minutę dla VIPER 62
 - do 80 obrotów na minutę dla VIPER 100
 - do 60 obrotów na minutę dla VIPER 140
- Rozmiary maszyn VIPER 62 / 100 / 140:
 - wysokość: 1600 / 1900 / 2200 mm
 - szerokość: 1700 / 2000 / 3500 mm
 - długość: 2000 / 3000 / 3300 mm
- Wysokość robocza: 850 mm
- Zarządzanie maszyną: poprzez PLC SIEMENS



	φi MIN	φe MAX	H MAX
VIPER 62	300 mm	1200 mm	300 mm
VIPER 100	400 mm	1800 mm	400 mm
VIPER 140	450 mm	2600 mm	600 mm

Owijarki AREA – główne branże i sektory:





Owijarki AREA

Model MATRIX:



Dane techniczne:

- Dostępny pierścień: 180 cm średnicy
- Rozmiary maszyny – zobacz grafikę
- Wysokość robocza: 1200 mm
- Zarządzanie maszyną: dedykowany panel
- Zasilanie elektryczne: 400 V – 3 Ph+N, 50 Hz
- Obwody pomocnicze: 24V -VDC
- Zainstalowana moc: 11 kW
- Zasilanie pneumatyczne: 6 bar
- Przyłącze pneumatyczne: 12 mm
- Parametry rolki z folią:
 - szerokość rolki: 500 mm
 - średnica wewnętrzna: 76 mm
 - grubość folii: 17 – 35 mikronów
- Wymiary pakowanych bali:
 - szerokość: 1100 mm
 - długość: 1500 mm
 - wysokość: 1100 mm
 - waga: ~1000 kg

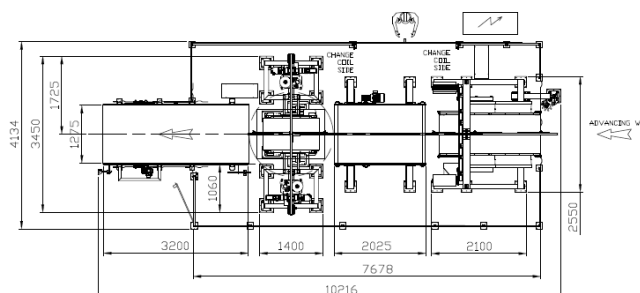
- Kolory maszyny:
 - RAL 9003 (części stałe)
 - RAL 1028 (części ruchome)

Cechy AREA MATRIX:

- Automatyczna maszyna do owijania bal odpadów foliowych przeznaczonych na paliwo (CDR lub RDF)
- Produkt jest najpierw owijany z czterech stron (górze, dół i boki) przez pierwszą maszynę (R.180), aby natychmiast zamknąć pakowany materiał i uniknąć strat.
- Następnie produkt owijany jest z sześciu stron (ze szczególną uwagą na narożniki) i nanoszona jest określona liczba warstw folii, których liczbę można zaprogramować z poziomu panelu sterowania.



- Schemat z wymiarami owijarki MATRIX:



Owijarki AREA – typologia pierścieni:

Maszyna	Pierścienie (średnica w centymetrach):								
	40 (42)	60 (62)	100	140	180	210	250	320	350
Z4	✓	✓							
Z4/AC		✓							
GF3	✓	✓	✓	✓	✓	✓	✓	✓	✓
SIRO	wymiary pierścienia do uzgodnienia (personalizacja projektu)								
VIPER		✓	✓	✓					
MATRIX					✓				