



PRATIKA 56 MPE X1 jest nowoczesną – całkowicie elektryczną – automatyczną maszyną, przeznaczoną do pakowania produktów w folię termokurczliwą. Posiada klapy z 2 stron.

PRATIKA 56 MPE X1

PAKOWANIE W FOLIĘ TERMOKURCZLIWĄ

Nowa wersja pakowarki **PRATIKA 56 MPE X1** (włoskiej firmy MINIPACK-TORRE) jest wynikiem starannego zwracania uwagi na wymagania rynku, w celu zaproponowania zaawansowanej technologicznie, a jednocześnie wszechstronnej i „przyjaznej dla użytkownika” maszyny do pakowania termokurczliwego. Jest to maszyna, która nie wymaga zasilania pneumatycznego.



Na zdjęciu: Zgrzewarka do folii termokurczliwej, PRATIKA 56 MPE X1 – włoskiej firmy MINIPACK-TORRE – całkowicie elektryczna maszyna, wspomagana serwo-mechanizmem, z klapami z obu stron

Zalety i cechy maszyny:

Nowa i ulepszona, wyposażona w nowoczesne komponenty elektroniczne, mechaniczne i technologiczne, wydajna maszyna do pakowania w folię termokurczliwą, model: **PRATIKA 56 MPE X1**. Urządzenie może być obsługiwane z obu stron, dzięki dwóm kłapom, umieszczonym po obu stronach maszyny. Takie rozwiązanie stanowi doskonałą syntezę niezawodności, wysokiej wydajności, wszechstronności i bezpieczeństwa, tworząc nowy standard w sposobie tworzenia automatycznych maszyn pakujących z folią termokurczliwą.

„**Made in Italy** z międzynarodowym sercem”: każda z automatycznych maszyn **MINIPACK®-TORRE** jest produkowana w zakładach produkcyjnych firmy (na terenie Włoch), ale zawierają one „międzynarodowe serce”, czyli zbiór komponentów elektrycznych i elektronicznych, pochodzących z międzynarodowych koncernów, takich jak **SCHNEIDER ELECTRIC**.



PRATIKA 56 MPE X1

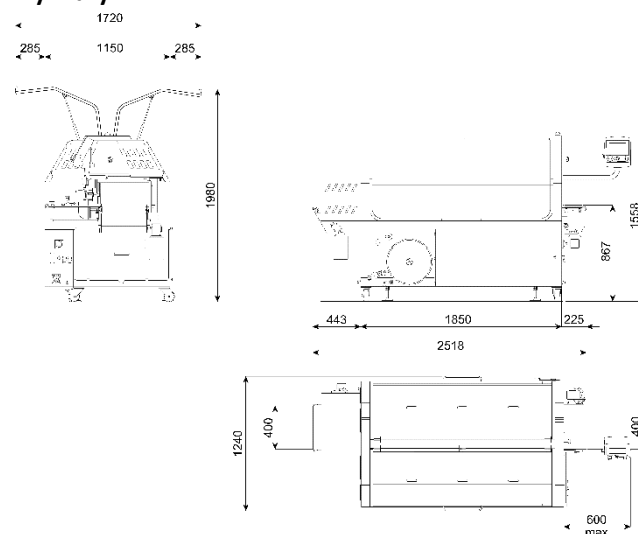
Najważniejsze zalety maszyny PRATIKA 56 MPE X1

- Prosty i funkcjonalny design
- Drzwi a'la „mewie skrzydła” – ułatwiają dostęp do maszyny z obu stron
- Standardowy kissing-belt (0 kW zużycia energii)
- Nowy PLC i ekran dotykowy od SCHNEIDER ELECTRIC
- Prosta, przyjazna dla operatora grafika
- Automatyka pręta zgrzewającego wspomagana serwomechanizmem (wyjątkowa na świecie)
- Możliwość wprowadzania zdjęć produktów na ekranie dotykowym (nowość)
- Panel sterowania obracany o 180°
- Port USB do zapisywania programów użytkownika i aktualizacji
- 120 nazwanych programów definiowanych przez użytkownika
- Napędzane trójkąty otwierające półkę folii
- Narzędzie do rozwiązywania problemów
- Powiększony podajnik doprowadzający o długości 1400 mm
- Atrakcyjność cenowa!!!

Cechy maszyny:

- PLC M258 firmy SCHNEIDER ELECTRIC wyposażony w 120 programów definiowanych przez użytkownika
- 4,0'' kolorowy panel dotykowy, 10 języków
- 2 mikroprocesory Dual Core (jak 4) 2 x 32 bity
- Interfejs do komunikacji z USB
- Bezsztotkowy silnik od SCHNEIDER ELECTRIC
- Samoregulacja trójkąta i wysokość pręta zgrzewającego w zależności od wysokości produktu
- Otwarcie pręta zgrzewającego, definiowane przez wysokość produktu, która może być regulowana z panelu sterowania
- Prędkość podajnika (do- i odprowadzającego) regulowana przez programowalny falownik, model Altivar – od SCHNEIDER ELECTRIC
- Elektroniczny port (wchodzący i wychodzący) do podłączenia dodatkowych podajników
- Napędzany odwijak
- Elektroniczne ostrzeżenie o pełnym nawijaku folii odpadowej
- Duża prędkość zgrzewania i wydajność
- Licznik cykli (częściowy/całociowy) i wykrywanie długości pakunków
- Możliwość pakowania pojedynczych produktów lub zestawów (zgrzewek)
- Zgrzewanie kątowe z bezszotkowym silnikiem
- Pręt zgrzewający i uchwyt folii powleczone PTFE
- Automatykna regulacja wysokości pręta (do mm)
- Regulacja temperatury i czasu zgrzewania
- Regulacja siły zgrzewania: min. – średnia – max.
- Elektryczna regulacja wysokości trójkątów – z panelu
- Klapy wyposażone w mikroprzełącznik bezpieczeństwa
- Logika sterowania dla bezpieczeństwa operatora
- Pomoc zdalna (opcja)
- Opis rozwiązania problemu z maszyną
- Pilot zdalnego sterowania (opcja)
- Wizualny i akustyczny sygnał alarmu zatrzymania maszyny
- Przedni i tylny otwór dla łatwego dostępu i serwisowania
- Wyodrębnione z tyłu rolki zakładania folii
- Obciążniki do regulacji napięcia folii
- Pionowa fotokomórka wysokiej jakości
- Zgodność z przepisami UE

Wymiary:



Dane techniczne maszyny:

Zasilanie elektryczne:	230 V, 1 faza
Zainstalowana moc:	3,0 kW
Wydajność:	do 2800 cykli/godzinę
Wymiary pręta zgrzewającego:	600 x 400 mm
Max wymiary produktu (wszystkie maxima nie mogą występować jednocześnie):	600 x 400 x 140 (wysokość) mm
Średnica rolki z folią:	300 mm
Szerokość rolki z folią:	700 mm
Wysokość robocza (regulowana):	870 mm