



*SMARTWRAP to półautomatyczna owijarka do palet, z automatycznym systemem przechwytywania i odcinania folii - prosta w obsłudze i wytrzymała w konstrukcji.*

# SMARTWRAP

## PÓŁAUTOMATYCZNA OWIJARKA PIONOWA

*Owijarka SMARTWRAP włoskiej firmy PKG GROUP służy do owijania ładunków za pomocą folii stretch. Jest to bardzo zaawansowana technologicznie maszyna, przeznaczona zwłaszcza do dużych zakładów, posiadających duże wymagania w zakresie owijania palet. Duży wybór wózków z folią ułatwia optymalną konfigurację maszyny.*

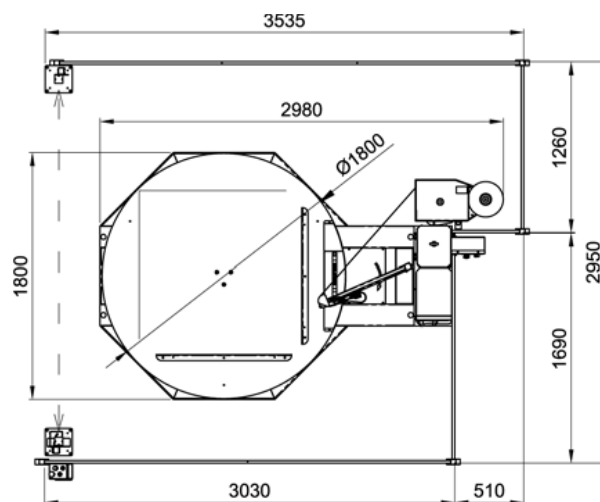
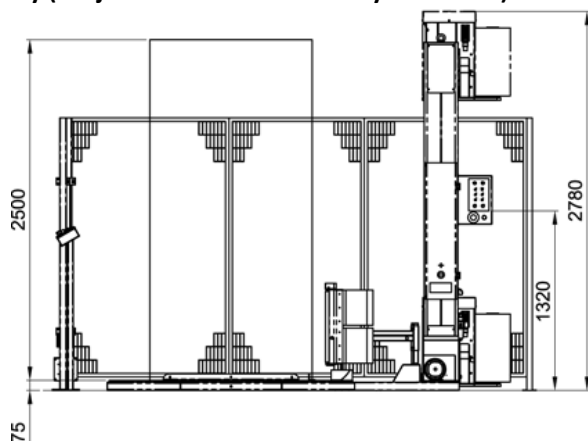


Na zdjęciach: owijarka SMARTWRAP (po prawej) i panel kontrolny na mikroprocesorze z cyfrowym wyświetlaczem, z możliwością programowania i zapamiętywania 99 cykli owijania (po lewej)



## PKG SMARTWRAP

Wymiary (owijarka ze stołem o średnicy 1.800 mm):



### Dane techniczne:

- stół obrotowy:  $\Phi = 1.650$  mm
- wysokość stołu obrotowego: 75 mm
- max ciężar: 2.000 kg
- max wymiary ładunku: 1.000x1.200 mm
- wysokość ładunku wykrywa fotokomórka
- max wysokość owijania: 2.200 mm
- system wyświetlania nieprawidłowości
- kieszenie na wózek widłowy z przodu i z tyłu
- blokada klawiatury
- automatyczny system przechwyty i odcinania folii
- system bezpieczeństwa z fotokomórką, płotami i przyciskiem START wyprowadzonym na zewnątrz

### Dostępne rodzaje wózków z folią:

- EB - hamulec elektromagnetyczny
- MPS - prestretch regulowany skokowo 200%, z zamianą na 150 lub 250%, poprzez wymianę kół zębatach
- MPS2 - prestretch regulowany płynnie przez 2 silniki elektryczne w zakresie od 110 - 400%

### Parametry sterowane z panelu:

- prędkość obrotowa stołu
- różna prędkość wózka z folią w górę i w dół
- różna ilość owinięć dolnych i górnych
- opóźnienie fotokomórki
- różne poziomy napięcia folii przy wznoszeniu/opadaniu wózka
- współczynnik wstępnego rozciągu oddzielnie dla ruchu wózka góra/dół (tylko w MPS2)
- start cyklu owijania na zdefiniowanej wysokości
- wysokość owijania wzmocnionego z regulacją ilości obrotów

- system odcinania folii włączony/wyłączony
- praca z dociskiem lub bez docisku

### Cykle bazowe dostępne z panelu:

- automatyczny: wznoszenie i opadanie wózka z folią
- półautomatyczny: cykl wznoszenia i opadania wózka z folią
- cykl tylko wznoszenia lub opadania wózka
- cykl manualny

### Funkcje dostępne przy cyklach bazowych:

- owijanie górne
- owijanie na żądanej wysokości
- owijanie rozpoczynające się na wybranej wysokości
- owijanie ze wzmocnieniem na predefiniowanej wysokości
- owijanie startujące w dowolnym punkcie i kończone na żądanej wysokości
- owijanie warstwowe
- przycisk do manualnego sterowania maszyną

### Główne opcje wyposażenia dodatkowego:

- mechaniczny docisk górny z falownikiem
- rampa najazdowa 1.500 mm – standardowa lub 2.200 mm – wydłużona
- opcjonalne wysokości owijania: 2.400 – 2.700 – 3.000 – 3.500 mm
- opcjonalne średnice stołu obrotowego: 1.800 – 2.200 – 2.400 – 2.600 mm
- zestaw do chłodni
- waga zintegrowana, umieszczona pod stołem obrotowym maszyny (waga występuje zawsze z rampą wydłużoną, w specjalnym, wyższym wykonaniu)
- rama lub obręcz do montażu w posadzce