



Półautomatyczna owijarka do palet – **SMARTWRAP** – to zaawansowana technologicznie maszyna ze stołem obrotowym; doskonale nadająca się do pracy z dużą wydajnością.

SMARTWRAP

PÓŁAUTOMATYCZNA OWIJARKA DO PALET

Owijarka **SMARTWRAP** włoskiej firmy **PKG GROUP** służy do owijania palet za pomocą folii stretch. Jest to inteligentna maszyna pakująca, genialna w konstrukcji i idealna w obsłudze; maszyna, na którą zawsze możesz liczyć. **SMARTWRAP** to maszyna pracująca poza linią pakującą, z prostym i niezawodnym systemem odcinania i zakładania folii stretch.



Dlaczego **SMARTWRAP**?

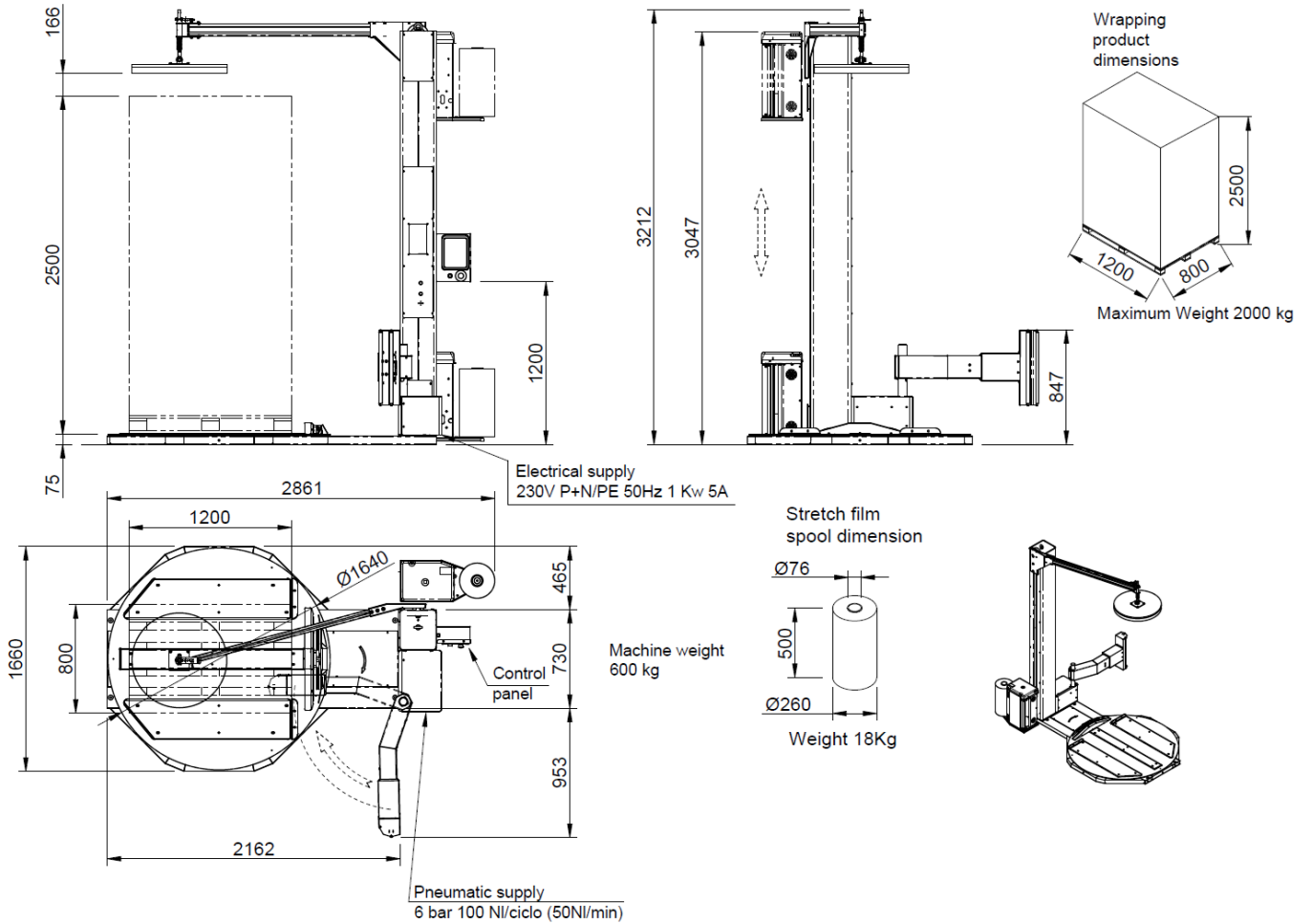
- Maszyna oszczędza cenny czas operatorów.
- Zmodyfikowany system odcinania, przechwytywania i zgrzewania folii – w celu zwiększenia bezpieczeństwa pracy.
- Owijarka dostępna z pilotem zdalnego startu i/lub sterowania maszyną.

Na zdjęciu: półautomatyczna owijarka pionowa – do owijania palet za pomocą folii stretch – model **SMARTWRAP** włoskiej firmy **PKG GROUP**.



PKG SMARTWRAP 2024

Wymiary maszyny (na schemacie – z opcjonalnym dociskiem):



Dostępne głowice foliujące:



MPS prestretch regulowany skokowo



MPS2 prestretch regulowany płynnie



PKG SMARTWRAP 2024

Cechy owijarki SMARTWRAP:

- Panel sterowania na mikroprocesorze, z cyfrowym wyświetlaczem, do wyboru cyklu owijania i regulacji parametrów pracy maszyny (z możliwością zdefiniowania 99 programów):



- Ø stołu obrotowego: 1650 mm (standard).
- Maksymalny ciężar ładunku: 2000 kg.
- Maksymalne wymiary palety: 1200 x 1000 mm.
- Fotokomórka wykrywa wysokość ładunku.
- Maksymalna wysokość owijania: 2400 mm.
- Wyświetlanie alarmów.
- Otwory na wózek widłowy (przód/tył).
- Blokada ekranu.
- Automatyczny system odcinania i przechwytywania folii stretch – w standardzie.
- Zabezpieczenia obwodowe z fotokomórkami i zewnętrzne przyciski uruchamiania cyklu owijania.
- Automatyczny system zakładania folii.
- Sygnał dźwiękowy, informujący o początku i o końcu (zatrzymaniu) cyklu owijania.
- Przycisk zatrzymania awaryjnego (grzybkowy) zgodny z normami CE.

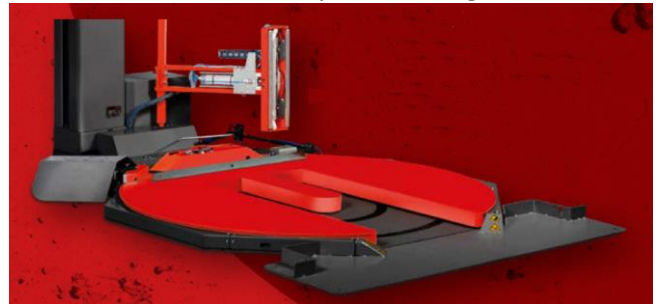
Parametry regulowane z panelu sterowania:

- Zmienna prędkość stołu obrotowego.
- Niezależna prędkość podnoszenia/opadania głowicy z folią.
- Niezależna ilość owinięć na górze/na dole palety.
- Opóźnienie wykrywania przez fotokomórkę.
- Niezależny naciąg folii w ruchu w górę/w dół.
- Niezależny wstępny rozciąg folii w ruchu w górę i w dół (tylko w MPS2).

- Owijanie wzmocnione na żądanej wysokości z możliwością regulacji ilości owinięć.
- Włączenie/wyłączenie odcinania folii.
- Wybór rodzaju cyklu:
 - Automatyczny
 - Półautomatyczny
 - Cykl w górę i w dół
 - Włączenie/wyłączenie docisku górnego
 - Cykl tylko w górę lub tylko w dół
 - Aplikacja górnego arkusza folii ochronnej
 - Cykl owijania o wysokiej stabilności ładunku
 - Cykl owijania ergonomicznego z funkcją łatwego zakładania folii stretch.

Opcje wyposażenia dodatkowego:

- Stół obrotowy w wersji **TRANSPALLET (TP)** – stół typu "E", z wycięciem na wózek widłowy. Średnica stołu TP: 1650 lub 1800 mm. Najazd może być usytuowany: na wprost stołu, z lewej lub prawej strony. Maksymalna ładowność dla stołu TRANSPALLET wynosi 1200 kg.



- Docisk mechaniczny, wyposażony w falownik:



- System automatycznego rozcinania folii na 3 części (dla dławic MPS i MPS2) – przydatny, jeśli do towaru na palecie ma dochodzić powietrze.
- Zewnętrzny panel sterujący, wyposażony w funkcje: START - STOP - RESET - zatrzymanie awaryjne (bezbprzewodowy pilot, który pozwala na podstawowe sterowanie maszyną).
- Maszyna w wersji FREEZER – do chłodni, gdzie temperatura otoczenia dochodzi do -30°C.



PKG SMARTWRAP 2024

- Automatyczny system "roping" czyli sznurkowania; system który przewęza folię do szerokości sznurka, dzięki czemu pozwala dodatkowo zabezpieczyć i ustabilizować ładunek.



- Panel sterowania i przyciski montowane na wsporniku zewnętrznym, maksymalna odległość od maszyny = 5 m.
- "DeTouch" – technologia do zdalnego sterowania i monitorowania maszyn przy użyciu dowolnego urządzenia mobilnego.



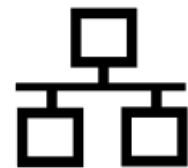
OPTIONAL

- "PKG CLOUD" – sieciowa aplikacja do zarządzania kontrolą stanu maszyn, pomocy technicznej, wynajmu, itp.

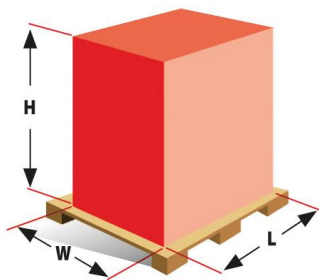


OPTIONAL

- Zdalna kontrola parametrów z komputera, tabletu lub smartfona.



OPTIONAL



	SMARTWRAP			TRANSPALLET	
∅	1650	1800	2200	1650	1800
L	1200	1250	1550	1200	1350
W	1000	1250	1550	1000	1200
H (STD)	2450	2450	2450	2450	2450
H (OP)	2200	2200	2200	2200	2200
H (OP)	2700	2700	2700	2700	2700
H (OP)	3500	3500	3500	3500	3500
H (OP)	3900	3900	3900	3900	3900
kg	2000	2000	2000	1200	1200