



Półautomatyczna owijarka do palet – **DISCOVERY** – to niezawodna maszyna ze stołem obrotowym; o relatywnie niskiej cenie, lecz dużych możliwościach, oszczędna i prosta.

DISCOVERY

PÓŁAUTOMATYCZNA OWIJARKA DO PALET

Owijarka **DISCOVERY** włoskiej firmy **PKG GROUP** służy do owijania palet za pomocą folii stretch. Jest to maszyna o niesamowitych możliwościach – wydajna, łatwa w obsłudze i wszechstronna. Jest bardzo wytrzymała, dzięki czemu sprawdzi się w wielu branżach i obszarach działania. Ma wiele opcji doposażenia, dzięki czemu może być optymalizowana do potrzeb Klienta.



Dlaczego **DISCOVERY**?

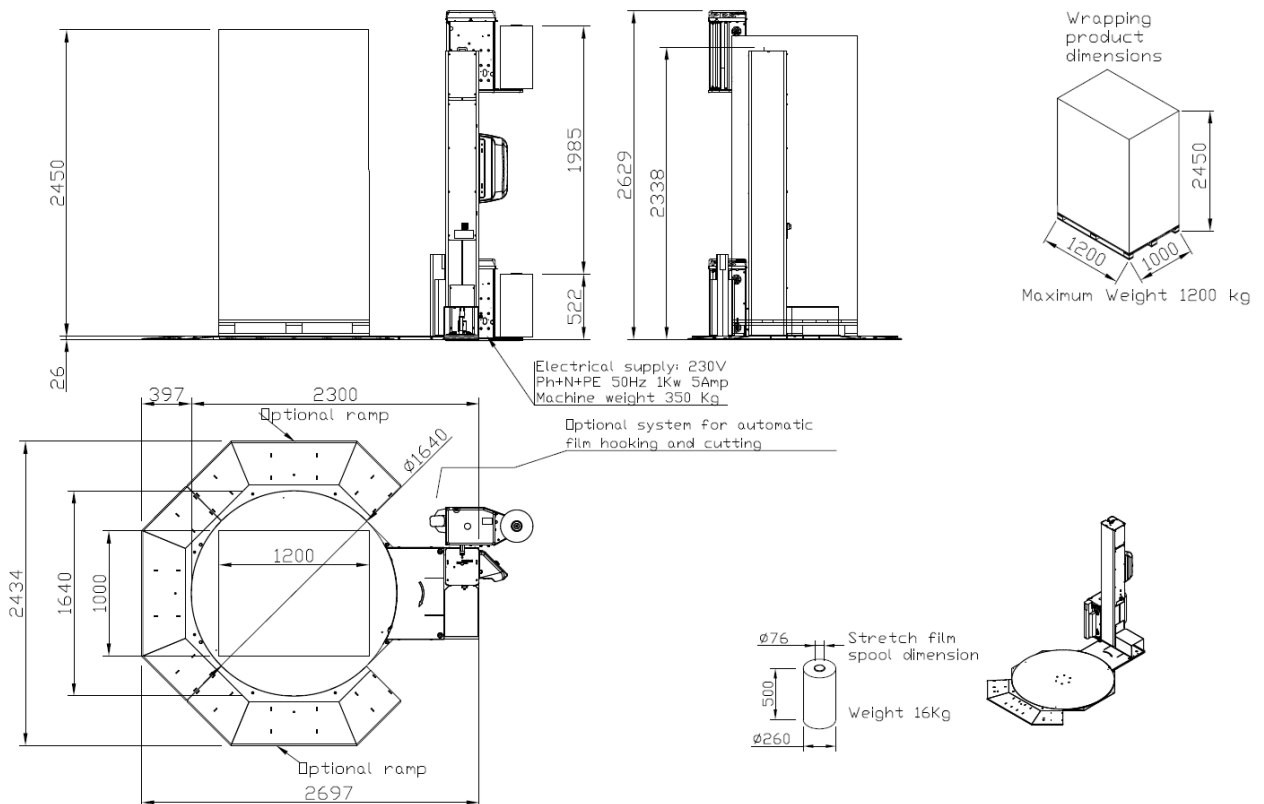
- Praktyczna i solidna, jest to kompletna maszyna pakująca zaprojektowana tak, aby zagwarantować wydajność na każdym poziomie, wymaganym od owijarki do palet.
- Może zapamiętać 6/99 programów owijania.
- Zbudowana z ogólnodostępnych komponentów, co sprzyja szybkiej i nieskomplikowanej naprawie.
- Rolki do wstępnego rozciągu folii pokryte są powłoką poliuretanową, aby zapewnić stałą i wysoką jakość procesu wstępnego rozciągania.

Na zdjęciu: półautomatyczna owijarka pionowa – do owijania palet za pomocą folii stretch – model **DISCOVERY** włoskiej firmy **PKG GROUP**.



PKG DISCOVERY 2024

Schemat DISCOVERY, stół = 1650 mm z opcją ZEPHYR i automatycznym odcinaniem/zakładaniem folii:



Dostępne głowice foliujące:



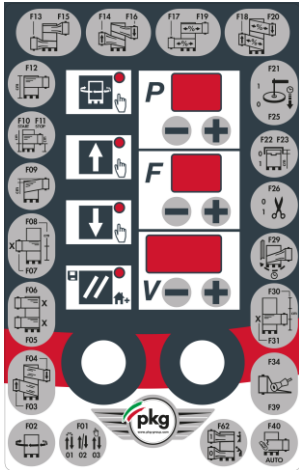
- Z lewej - **MPS** – prestretch (wstępny rozciąg) regulowany skokowo, sterowany z panelu kontrolnego. Podstawowy rozciąg to 200 %, z możliwością zamiany na 150 % lub 300%, przez wymianę kół zębatych.
- W środku - **MPS2** – prestretch (wstępny rozciąg) regulowany płynnie, sterowany z panelu kontrolnego. Rozciąg wykonywany za pomocą 2 silników elektrycznych, prestretch w zakresie od 110 % – 400 %.
- Z prawej - **ZEPHYR** – system wydmuchu, który samoczynnie zakłada folię na ładunku, bez udziału operatora



PKG DISCOVERY 2024

Cechy owijarki DISCOVERY:

- Panel sterowania z cyfrowym wyświetlaczem, możliwością zapisania 99 programów owijania, wyposażony w intuicyjne piktogramy:



- Fotokomórka wykrywa wysokość ładunku.
- Wyświetlanie alarmów.
- Otwory na wózek widłowy z przodu i z tyłu.
- Blokada ekranu.
- Monitorowanie średniego zużycia folii (dla głowic MPS-MPS2 na życzenie).
- Maksymalna wysokość owijania: 2450 mm.
- Sygnał dźwiękowy na start i koniec cyklu.
- Przycisk zatrzymania awaryjnego (grzybkowy) zgodny z normami CE.
- Przycisk do resetowania maszyny. Funkcje zgodne z normami CE.
- Zatrzymanie awaryjne głowicy foliującej z czujnikiem bezpieczeństwa w podstawie.

Parametry regulowane z panelu sterowania:

- Zmienna prędkość stołu obrotowego.
- Niezależna prędkość podnoszenia/opadania głowicy z folią.
- Niezależna ilość owinięć na górze/na dole palety.
- Opóźnienie wykrywania przez fotokomórkę.
- Niezależny naciąg folii w ruchu w górę/w dół (oprócz głowicy MB).
- Niezależny wstępny rozciąg folii w ruchu w górę i w dół (tylko w MPS2).
- Włączenie/wyłączenie odcinania folii (poza MB).
- Start cyklu na żądanej wysokości.
- Wysokość owijania wzmocnionego.
- Włączenie/wyłączenie docisku górnego.

Standardowe cykle wybierane z panelu:

- Cykl w górę i w dół.
- Cykl tylko w górę lub tylko w dół.
- Cykl sterowany ręcznie.

Funkcje dodatkowe na cyklach standardowych:

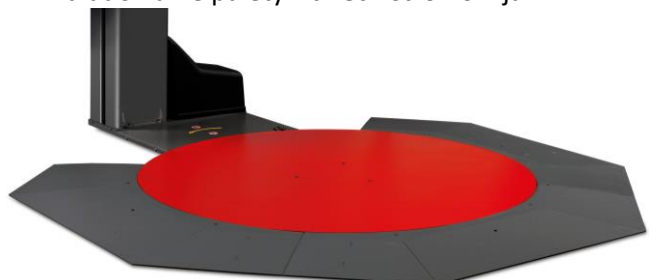
- Aplikacja górnego arkusza folii ochronnej.
- Cykl owijania z wyświetlaniem wartości.
- Cykl owijania rozpoczęty na żądanej wysokości.
- Cykl owijania ochronnego na żądanej wysokości.
- Cykl owijania rozpoczęty w wybranym punkcie i zakończony na żądanej wysokości.
- Przyciski do sterowania ręcznego maszyną.
- Cykl owijania wielowarstwowego.
- Cykl owijania w celu uzyskania wysokiej stabilizacji ładunku.
- Funkcja cyklu ergonomicznego w celu łatwego założenia folii.
- Cykl ekonomiczny.

Opcje wyposażenia dodatkowego:

- Stół obrotowy w wersji **TRANSPALLET (TP)** – typu "E", z wycięciem na wózek widłowy. Średnica stołu TP to 1650 lub 1800 mm. Najazd może być na jednej z trzech stron: na wprost, z lewej lub prawej jego strony. Maksymalna ładowność dla stołu TRANSPALLET wynosi 1200 kg.



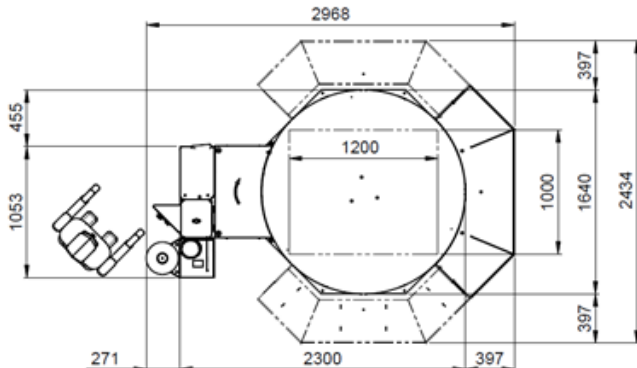
- Stół obrotowy w wersji **SLIM** – jest to specjalna, bardzo niska wersja stołu. Wysokość stołu to tylko 25 mm. Maksymalna ładowność wynosi 1200 kg. Stół ma średnicę 1650 mm. Pozwala na załadunek palety z trzech stron owijarki:





PKG DISCOVERY 2024

Wymiary stołu obrotowego typu **SLIM**:

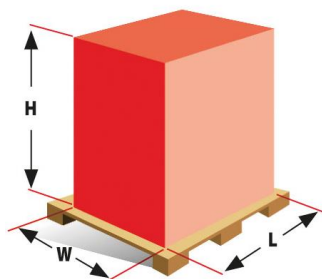


- Oprócz standardowej ($\varnothing = 1500$ mm), stoły obrotowe mogą mieć następujące średnice (opcja do wyboru):

1650 mm	1800 mm	2200 mm
2400 mm	2600 mm	
- Docisk mechaniczny, wyposażony w falownik:



- Automatyczny system do odcinania folii stretch.
- Parametry owijania w maszynach DISCOVERY:**



	DISCOVERY						TRANSPALLET		SLIM
\varnothing	1500	1650	1800	2200	2400	2600	1650	1800	1650
L	1200	1200	1350	1550	1675	1830	1200	1350	1200
W	800	1000	1200	1550	1675	1830	1000	1200	1000
H (STD)	2450	2450	2450	2450	2450	2450	2450	2450	2450
H (OP)	2200	2200	2200	2200	2200	2200	2200	2200	2200
H (OP)	2700	2700	2700	2700	2700	2700	2700	2700	2700
H (OP)	3200	3200	3200	3200	3200	3200	3200	3200	3200
H (OP)	3500	3500	3500	3500	3500	3500	3500	3500	3500
H (OP)	3900	3900	3900	3900	3900	3900	3900	3900	3900
kg	2000	2000	2000	2000	2000	2000	1200	1200	1200

- Automatyczny system "roping" czyli sznurkowania; system który przewęza folię do szerokości sznurka, dzięki czemu pozwala dodatkowo zabezpieczyć i ustabilizować ładunek.



Oprogramowanie INDUSTRY 4.0 (więcej [📖](#)).

- "**PKG CLOUD**" – sieciowa aplikacja do zarządzania kontrolą stanu maszyn, pomocy technicznej, wynajmu, itp.
- "**DeTouch**" – technologia do zdalnego sterowania i monitorowania maszyn przy użyciu dowolnego urządzenia mobilnego.
- Zdalna kontrola parametrów z komputera, tabletu lub smartfona.